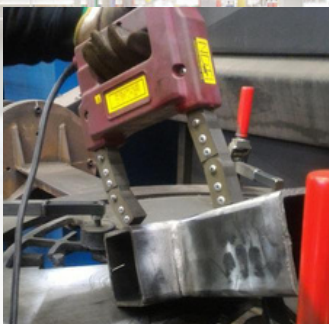




**SALDATURA
TIG MIG
MAG MMA**



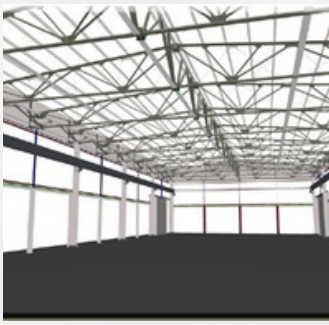
POLIETILENE



**CONTROLLI
NON
DISTRUTTIVI**



**WELDING
COORDINATOR
INSPECTOR**



**CE EN 1090
UNI EN ISO
3834 ...**

**PROGRAMMAZIONE SCUOLA DI SALDATURA
PRIMO TRIMESTRE - GENNAIO MARZO 2021**

Michelangelo
Industrial Division



CORSI E SEMINARI SALDATURA

Corso Operatore Controlli non Distruttivi

- UT (Metodo Ultrasuoni)

- 13 GENNAIO
- 15 GENNAIO
- 20 GENNAIO
- 22 GENNAIO
- 23 GENNAIO
- 27 GENNAIO
- 28 GENNAIO
- 29 GENNAIO
- 30 GENNAIO

Possibilità di recuperare incontri in altre date.

Corso Operatore Controlli non Distruttivi

- VT (Metodo Visivo)

FORMAZIONE
ONLINE

- 3 FEBBRAIO
- 4 FEBBRAIO
- 5 FEBBRAIO

ESAME IN
SEDE

- 6 FEBBRAIO

Corso Saldatura Settimana Full

- MMA MIG MAG TIG

8-12 FEBBRAIO

Corso Operatore Controlli non Distruttivi

- MT (Metodo Magnetoscopico)

FORMAZIONE
ONLINE

- 17 FEBBRAIO
- 18 FEBBRAIO
- 19 FEBBRAIO

ESAME IN
SEDE

- 20 FEBBRAIO

Webinar

LA SALDATURA NEL FERROVIARIO: LA UNI EN 15085

24 FEBBRAIO

Corso Saldatura Polietilene

- PE2 -PE3 PIU' ESTENSIONI

24 - 25 FEBBRAIO

Corso Operatore Controlli non Distruttivi

- PT (Metodo Liquidi Penetranti)

FORMAZIONE
ONLINE

- 3 MARZO
- 4 MARZO
- 5 MARZO

ESAME IN
SEDE

- 6 MARZO

Corso Saldatura Settimana Full

- MMA MIG MAG TIG

8-12 MARZO

Corso Coordinatore di Saldatura

- 24 ore formazione obbligatoria + 16 opzionale

FORMAZIONE
OBBLIGATORIA

- 17 MARZO
- 24 MARZO
- 31 MARZO

FORMAZIONE
OPZIONALE

- 19 MARZO
- 26 MARZO

CORSI DI SALDATURA PER PRIVATI

I nostri corsi di saldatura sono sempre attivi in quanto di carattere individuale. Durata personalizzata.

ALTRE RICHIESTE?

Faccelo sapere!



081 5317865 - 324 9204867
marketing@michelangeloservice.it